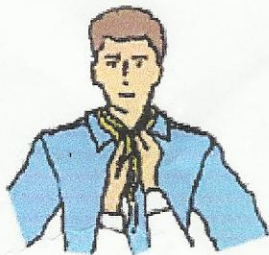


come prendere le misure

COLLO



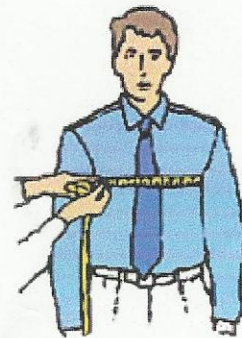
Posizionare il metro attorno al collo, giusto sotto il pomo d'Adamo

SPALLE



A) Misurare tra la cucitura sotto il colletto e la cucitura della manica

TORACE



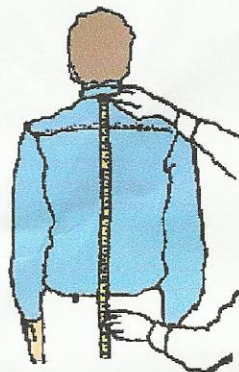
Misurare attorno al torace, nel punto più largo

VITA



Misurare con precisione

LUNGHEZZA POSTERIORE



Misurare dal margine del colletto fino alla lunghezza desiderata

LUNGHEZZA MANICA



Misurare con il braccio piegato dalla spalla fino alla fine del polso